



DMX HDMI Player V3

Manual de usuario

Reproductor de vídeo HDMI controlable por DMX-512 para iluminación profesional de escenarios y arquitectura.

- ✓ Selección de archivos de vídeo mediante DMX-512
- ✓ Salida HDMI v1.4 completa, hasta 1080p / 30 fps
- ✓ Alimentación mediante USB Tipo-C
- ✓ Dos modos de funcionamiento: DMX & reproducción automática

Modelo DMX-HDMI V3 • Revisión 3.0 • 26 de abril de 2026

www.supercanlight.com

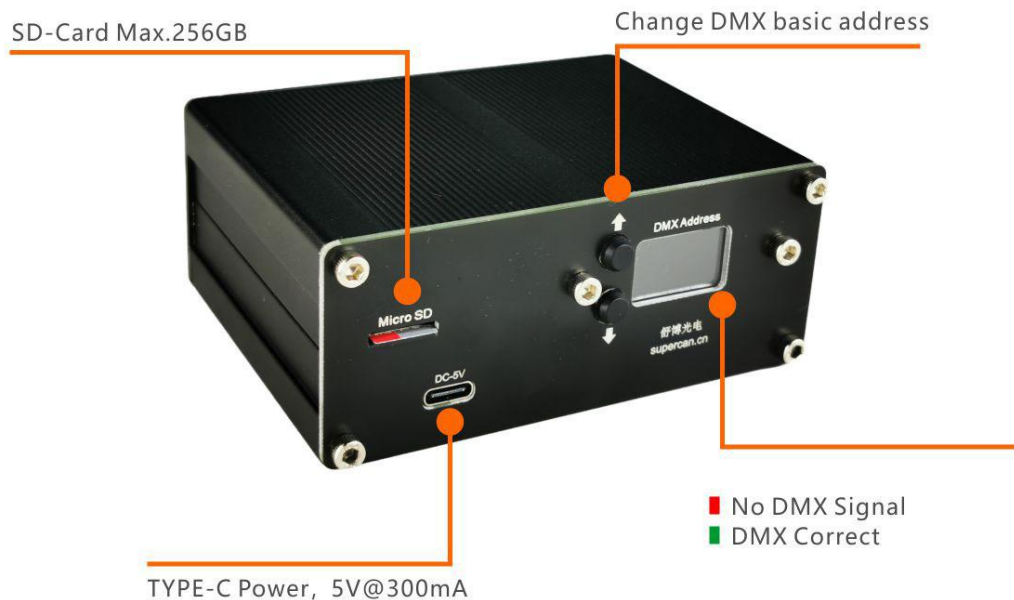
ÍNDICE

Navegación rápida

01 Descripción del producto	3
02 Especificaciones técnicas	4
03 Planos mecánicos	5
04 Asignación de canales DMX	6
05 Modos de funcionamiento	7
06 Almacenamiento & nomenclatura de archivos	8
07 Formatos de vídeo compatibles	9
08 Acerca de SUPER-CAN	10
09 Familia de productos	11
10 Atención al cliente	12

01 Descripción del producto

El DMX HDMI Player V3 es un reproductor multimedia compacto y profesional, diseñado para escenarios, eventos e instalaciones arquitectónicas. Reproduce archivos de vídeo desde una tarjeta microSD estándar y entrega una señal HDMI v1.4 completa. Cada archivo de vídeo puede dispararse de forma remota mediante un canal de control DMX-512 estándar, lo que lo hace ideal para integrar fondos de vídeo en cualquier espectáculo de iluminación.



CARACTERÍSTICAS DESTACADAS

- ▶ Dispara cualquiera de los 255 archivos de vídeo mediante DMX-512
- ▶ Salida HDMI v1.4 a 1080p @ 30 fps
- ▶ Almacenamiento microSD UHS-I V30 de hasta 256 GB
- ▶ Alimentación USB Tipo-C, 5 V @ 300 mA
- ▶ Conector DMX XLR-3 o XLR-5 a elegir



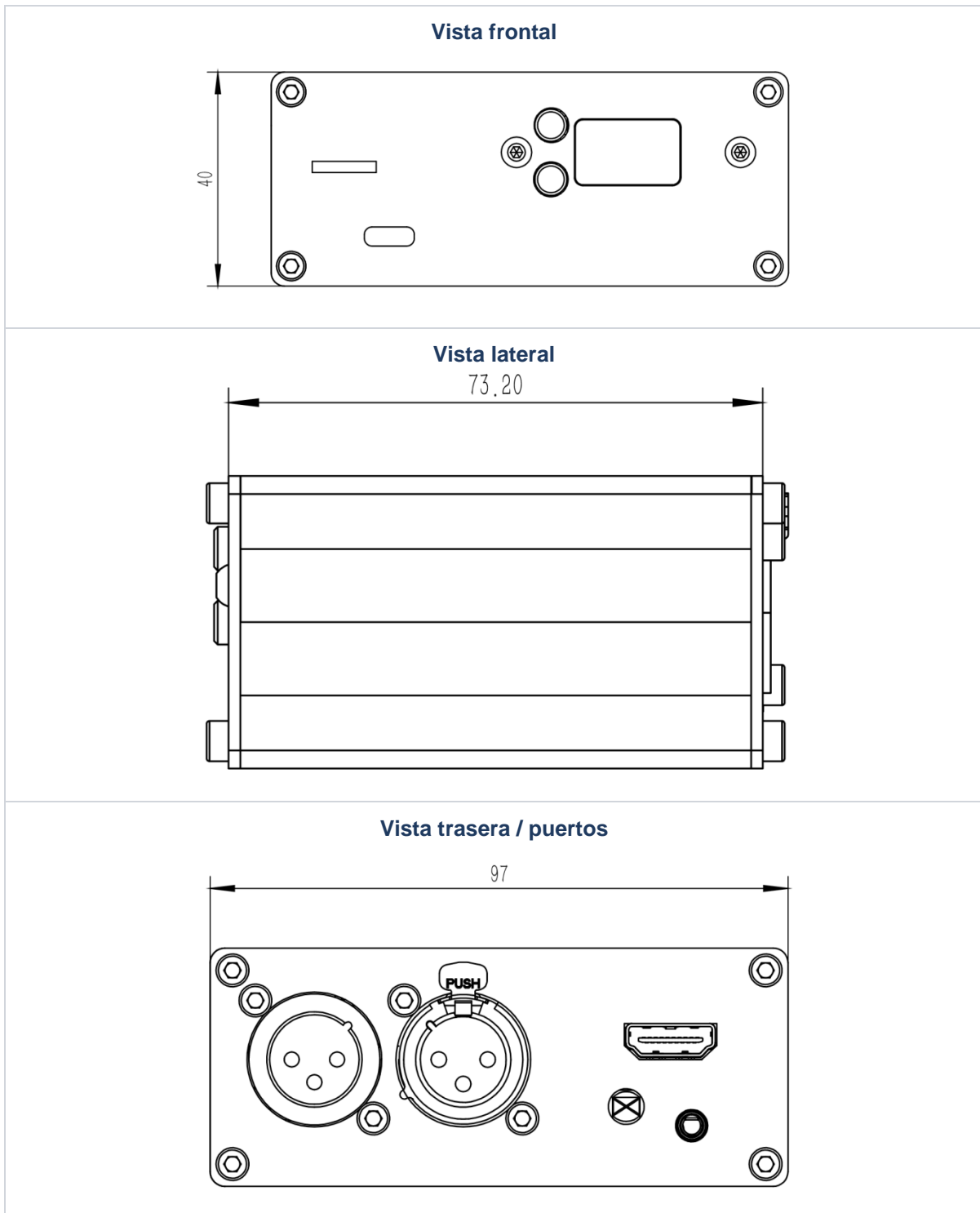
02 Especificaciones técnicas

Especificación	Valor
Alimentación	5 V CC, 300 mA (USB Tipo-C)
Soporte de almacenamiento	Tarjeta microSD UHS-I V30
Clase de tarjeta	Clase 10 / A1, velocidad de lectura \geq 120 MB/s
Tamaño máx. de tarjeta	256 GB
Salida de vídeo	HDMI v1.4 — 1920 x 1080 @ 30 fps
Conector DMX	RJ45 / XLR de 3 pines / XLR de 5 pines (opcional)
Salida de audio	3.5 mm TRS
Dimensiones del equipo	97 x 73,2 x 40 mm
Dimensiones del embalaje	230 x 160 x 50 mm

Tarjetas microSD recomendadas — SanDisk Extreme PRO microSDXC y Samsung PRO Plus microSDXC se han probado y verificado. Otras tarjetas V30 pueden funcionar, pero no se garantiza.

03 Planos mecánicos

Vistas acotadas de la versión XLR. Las dimensiones se indican en milímetros salvo indicación contraria.



04 Asignación de canales DMX

El reproductor ocupa dos canales DMX-512. El canal 1 selecciona el vídeo a reproducir; el canal 2 controla el comportamiento al final del archivo.

Canal	Valor DMX	Función
CH 1	0	Blackout — detener la salida de vídeo
	1 – 255	Seleccionar el número de archivo de vídeo (1–255)
CH 2	0 – 127	Blackout cuando termine de reproducirse el archivo actual
	128 – 255	Repetir continuamente el archivo actual

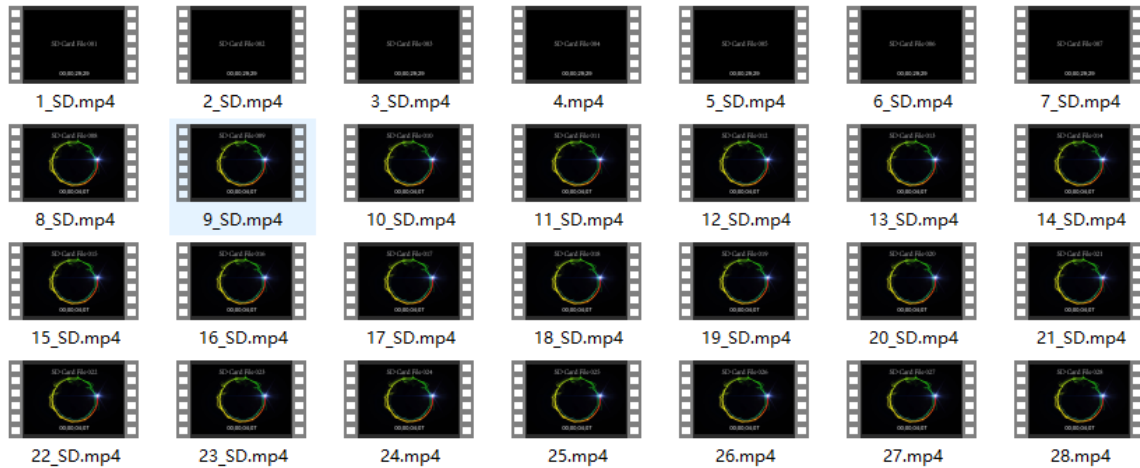
05 Modos de funcionamiento

Los botones Up y Down del panel frontal permiten ajustar la dirección DMX y seleccionar el modo de funcionamiento al encender el equipo.

- Pulse Up o Down para cambiar la dirección DMX inicial. Suelte el botón durante 2 segundos: la nueva dirección se guarda y se aplica de inmediato.
- Mantenga pulsado Up al encender el equipo para iniciar en modo DMX-512.
- Mantenga pulsado Down al encender el equipo para iniciar en modo Reproducción automática.
- En modo Reproducción automática, pulse Up o Down para avanzar entre los archivos de vídeo. El archivo seleccionado se reproduce en bucle hasta que cambie la selección.

06 Almacenamiento & nomenclatura de archivos

1. Copie los archivos de vídeo a la tarjeta microSD (máximo 256 GB).
2. Nombre cada archivo **N_name.mp4**, donde **N** es el número DMX del archivo (1–255) y el resto es una etiqueta descriptiva. Ejemplo: 1_intro.mp4, 2_logo-loop.mp4.
3. En modo DMX, el reproductor compara el valor del canal 1 DMX con el número inicial del nombre del archivo.



07 Formatos de vídeo compatibles

Para obtener los mejores resultados, exporte los vídeos como MP4 con vídeo H.264 y audio AAC a 30 fps. Todas las resoluciones son progresivas.

Contenedor	Resolución	Códec de vídeo
MP4	1920 × 1080	H.264 / MPEG-4
MP4	1280 × 720	H.264 / MPEG-4
MP4	720 × 480	H.264 / MPEG-4
MP4	640 × 480	H.264 / MPEG-4

08 Acerca de SUPER-CAN

SUPER-CAN Industry Growing Co., Ltd. es un fabricante con sede en Foshan que lleva más de quince años desarrollando, internamente, láseres de espectáculo, equipos LED para escenario y controladores DMX. Lo que comenzó como un pequeño equipo de ingenieros ópticos y electrónicos se ha convertido en una fábrica completa: diseño mecánico, ingeniería de PCB, desarrollo de firmware, ensamblaje final y control de calidad se realizan bajo un mismo techo. Como cada componente se diseña internamente, nuestros productos tienen una identidad que no se puede copiar de un catálogo de fábrica genérico.

Hoy diseñamos y fabricamos tres familias de producto: láseres profesionales de espectáculo (la serie My Lite X), iluminación LED profesional para escenario y los controladores DMX y AV — incluido el DMX HDMI Player V3 que tiene en sus manos— que lo integran todo. Cada proyector y controlador se somete a pruebas de quemado bajo su cadena de señal real antes de salir de fábrica, de forma que lo que reciba sobre el escenario se comporte exactamente igual que la demo. La venta directa de fábrica nos permite eliminar intermediarios y ofrecer precios justos, envíos rápidos, fabricaciones personalizadas y OEM, y una línea directa con los ingenieros que realmente diseñaron su equipo. Ya sea un DJ móvil, un operador de sala, un planificador de eventos o un integrador, nos ilusiona trabajar con usted como un socio fiable en China.

09 Familia de productos

Descubra el resto del catálogo SUPER-CAN: equipos y sistemas concebidos para aplicaciones exigentes en directo, teatro y arquitectura.



Láser de escenario



DMX HDMI Player 2K



Barra LED UV



Barra LED RGBW



Interfaz de audio Dante → AES



**Sistema de transmisión por fibra —
Vídeo / Audio / Iluminación**

10 Atención al cliente

Para asistencia técnica, consultas de pedidos u oportunidades de distribución, póngase en contacto con nosotros a través de cualquiera de los siguientes canales.

CONTACTO

SUPER-CAN Industry Growing Co., Ltd.

Dirección 5F, LiKouDongXing RD., Lishui Town, 528244, Foshan, R. P. China

Sitio web www.supercanlight.com

WhatsApp Escanee el código QR para chatear con nuestro equipo de ventas.

¿Necesita ayuda? Nuestro equipo de ingeniería estará encantado de asesorarle sobre integración DMX, programación de cues y preparación de medios.

ESCANEAR PARA CHATEAR



WhatsApp

Respuesta inmediata en horario de oficina (UTC+8)

Gracias por elegir SUPER-CAN.